

Sólo en t26.com

Mequetrefe type...

Mequetrefe...junos tipos muy chungos!

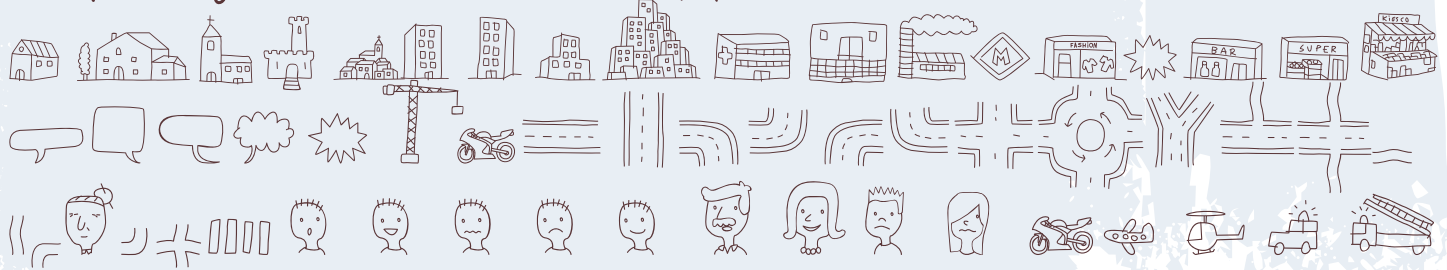
Mequetrefe Light
Mequetrefe Bold

Design by
~~Dibujado por~~ Narcís
Salva, Joaquim y
Juanjo



Mequetrefe Outline 01
Mequetrefe Outline 02
Mequetrefe Outline 03
Mequetrefe Volume 01
Mequetrefe Volume 02
Mequetrefe Volume 03
Mequetrefe Shadow 01
Mequetrefe Shadow 02
Mequetrefe Shadow 03

Mequetrefe icons (below)... there are more



THE LAST DESIGN OF TIPOS REUNIDOS+JUANJO

BY: TIPOS REUNIDOS BARCELONA-ESPAÑA ...& Juanjo Sáez ¡no aceptes imitaciones!

ENTIDADES ASOCIADAS → Voces silenciosas UN POCO DE PASTA ESPAÑOLA Comendat@res Partido de la Risa

www.pastagourmet.net © Johann Mischak (PEIT comitè-tipos reunidos) a la memoria de Juanjo Sáez, 1-1-11

¡vóte, vóte,
vóte...

mequetrefe
el que
no vóte!

La mejor elección
para tus diseños

NO ACEPTES
IMITACIONES
Búscala
Solo en
T-26.com

Mequetrefe, otro tipo muy chungo!



Mequetrefe es un alfabeto dibujado por Narcís, Salva y Joaquim de Tipos Reunidos a partir de la letra de Juanjo. **NOTA PARA JUANJO:** lo ves?... Ahora tus libros ya los podrán escribir en otros idiomas con tu misma letra). Mequetrefe está en Light y Bold. También la encontrarás en Outline 1, 2 o 3 (esto es el grosor del rotulador). La versión Volume (1, 2 o 3) es para dar más profundidad a las letras y si queréis ponerle sombrita, debéis escoger la Shadow 1, 2 o 3 (shadow quiere decir sombra en inglés).

¡no aceptes imitaciones!



ENTIDADES ASOCIADAS →



vota a Pepel!



Aviso:
Este tipo no es
el que parece
ser, aunque
podría serlo!

ESO ESTÁ
PASADO EN HECHOS
REALES

ATENCIÓN:
No quemar esta imagen,
aunque no sea el rey

“May Taylor is rich i de buc is on de teybol”

Mequetrefe, otro tipo muy chungo!

Mequetrefe es un alfabeto dibujado por Narcís, Salva y Joaquim de Tipos Reunidos a partir de la letra de Juanjo. NOTA PARA JUANJO: lo ves?... Ahora tus libros ya los podrán escribir en otros idiomas con tu misma letra). Mequetrefe está en Light y Bold. También la encontrarás en Outline 1, 2 o 3 (esto es el grosor del rotulador). La versión Volume (1, 2 o 3) es para dar más profundidad a las letras y si queréis ponerle sombrita, debéis escoger la Shadow 1, 2 o 3 (shadow quiere decir sombra en inglés).



Sólo en
#26.com

(no aceptes
imitaciones!)

www.pastep.com.ar © Johann M. Maschaff (PEIT comitie-tipos reunidos) a la memoria de Juanjo Sáez, 1-2-2011

OCTAVILLAS ELECTORALES de AYER y HOY presenta:

HOY JORNADA DE REFLEXIÓN



Aviso:
Este movimiento
puede herir
sensibilidades

uno, dos, uno, dos... ¡arriba-abajo!

Sólo en
t26.com

Mequetrefe, un tipo muy chungo!



Mequetrefe es un alfabeto dibujado por Narcís, Salva y Joaquim de Tipos Reunidos a partir de la letra de Juanjo. **NOTA PARA JUANJO:** lo ves?... Ahora tus libros ya los podrán escribir en otros idiomas con tu misma letra). Mequetrefe está en **Light** y **Bold**. También la encontrarás en **Outline 1, 2 o 3** (esto es el grosor del rotulador). La versión **Volume (1, 2 o 3)** es para dar más profundidad a las letras y si queréis ponerle sombrita, debéis escoger la **Shadow 1, 2 o 3** (shadow quiere decir sombra en inglés).

¡no aceptes imitaciones!



ENTIDADES ASOCIADAS →

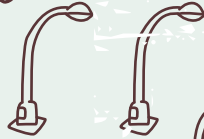


www.patrecg.com © Johann M. Mischak (PEIT comITe-TIPOS Reunidos) a la memoria de Juanjo Sáez. 1-2-3

¿CÓMO ENCONTRAR TU COLEGIO ELECTORAL Y NO MORIR EN EL INTENTO?

Mapa hecho a base de Mequetrefe Icons

AUTO-PISTA



PLAYA



ESTE ES TU COLE
Al lado de la parada de bus



Ciudad de al lado



Iglesia
(de algún santo)



PARQUE



BARRIO EN CONSTRUCCION

CENTRO de la CIUDAD



La Casita

¿MEQUETREFE? no te la pierdas

Sólo en t26.com

MEQUETREFE
PRUEVA Los Iconos
son dibujitos

Mequetrefe, el tipo que te va a guiar...

Mequetrefe es un alfabeto dibujado por Narcís, Salva y Joaquim de tipos Reunidos a partir de la letra de Juanjo. NOTA PARA JUANJO: lo ves?... Ahora tus libros ya los podrán escribir en otros idiomas con tu misma letra).

Mequetrefe está en Light y Bold. También la encontrarás en Outline 1, 2 o 3 (esto es el grosor del rotulador). La versión Volume (1, 2 o 3) es para dar más profundidad a las letras y si queréis ponerle sombrita, debéis escoger la Shadow 1, 2 o 3 (shadow quiere decir sombra en inglés).

(no aceptes imitaciones!)



...& Juanjo Sáez

ENTIDADES ASOCIADAS →



www.patricaguarda.net © Johann Mischak (PEIT comite-tiros Reunidos) a la memoria de Juanjo Sáez, 1-2-2011